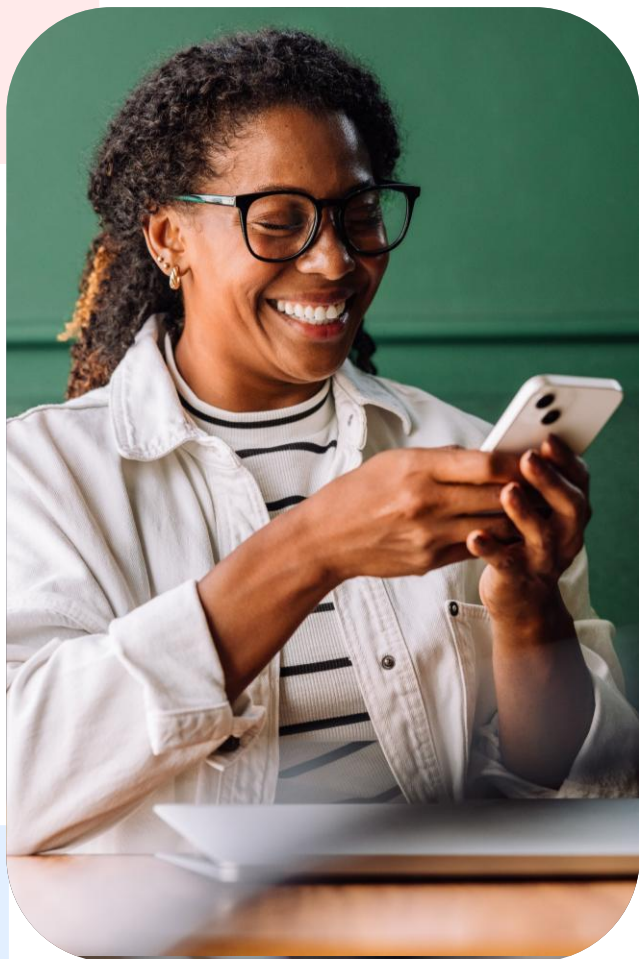




AXA Mon Epargne Entreprises

Première connexion à votre espace personnel





Bienvenue sur AXA Mon Epargne Entreprises

Ce guide a été spécialement conçu pour vous accompagner lors de votre première connexion à **votre nouvel espace personnel**.

Belle découverte !

Première connexion



Vous avez renseigné votre adresse e-mail et votre numéro de téléphone sur votre ancien espace.

1 Recevez votre code d'activation

Vous avez reçu un e-mail de serviceclientaxa@epargne-entreprises.axa.fr avec un code d'activation et un lien vers votre nouvel espace personnel.

2 Activez votre compte

Depuis cet e-mail, cliquez sur « **Créer mon compte** ». Une fois sur la page de connexion, sélectionnez « **Créer un compte** » et saisissez votre **code d'activation**.

3 Confirmez votre adresse mail

Recevez un e-mail et cliquez sur « **Valider mon adresse mail** ». Saisissez le code reçu par **SMS**.



Si le numéro de téléphone affiché est incorrect, cliquez sur « **Modifier** », puis sur « **Confirmer** ». Un code d'activation vous sera alors envoyé **par voie postale**. Vous pourrez ensuite suivre le parcours présenté à la page suivante.

4 Créez votre mot de passe

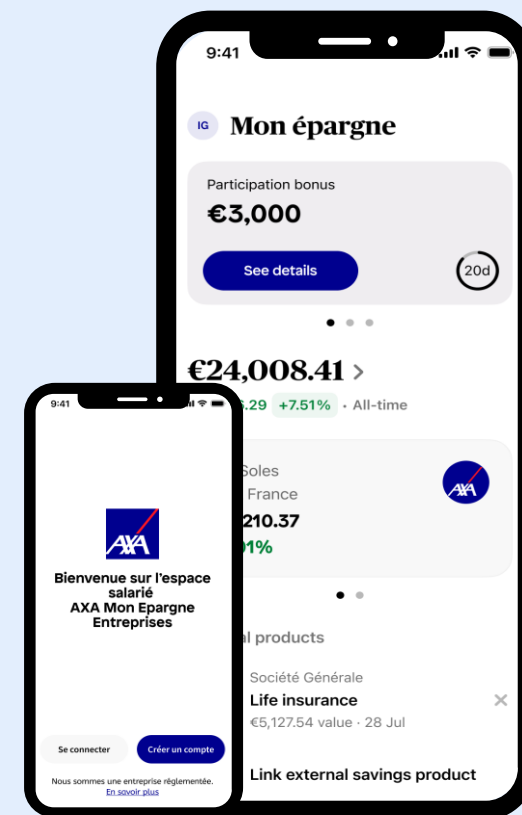
Définissez votre **mot de passe**.

5 Connectez-vous

Renseignez votre **adresse e-mail** et votre **mot de passe**. Vous recevez un dernier code par **SMS** que vous saisissez et ...



Vous êtes connecté à votre nouvel espace personnel !



Première connexion



Vous avez renseigné votre adresse e-mail mais pas votre numéro de téléphone sur votre ancien espace.

1 Recevez votre code d'activation

Vous avez reçu un courrier postal avec un **code d'activation** et l'adresse vers votre **nouvel espace personnel**.

2 Activez votre compte

Rendez vous sur l'adresse indiquée, sélectionnez « **Créer un compte** » et saisissez votre **code d'activation**.

3 Confirmez votre identité

Renseignez les quatre derniers chiffres de votre **numéro de sécurité sociale** (hors clé), ou votre **nom** et votre **date de naissance**.

4 Validez votre adresse e-mail

Vous recevez un e-mail. Cliquez sur « **Valider mon adresse mail** ».

5 Créez votre mot de passe

Définissez votre **mot de passe**.

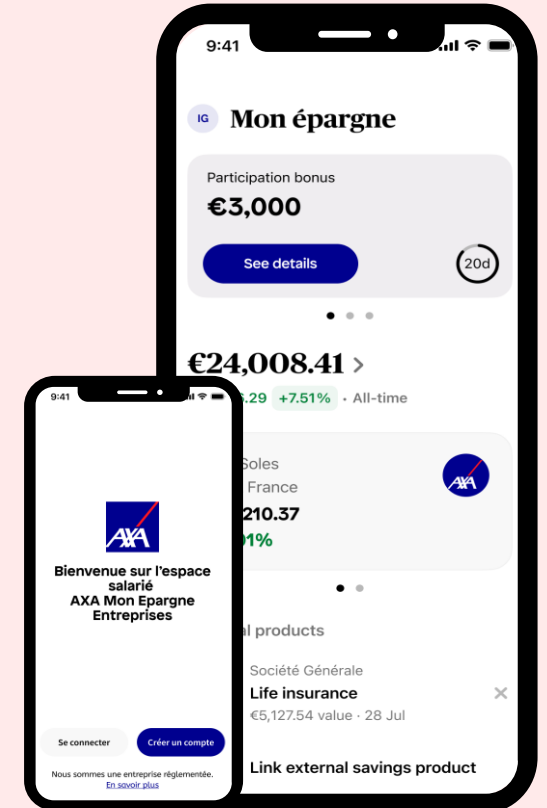
6 Connectez-vous

Renseignez votre **adresse e-mail** et votre **mot de passe**. Vous recevez un code par **e-mail**. Saisissez-le.

7 Ajouter votre numéro de téléphone

Renseignez votre numéro de téléphone pour sécuriser vos futures opérations. Vous recevez un code par **SMS** pour confirmer votre numéro de téléphone. Saisissez-le et...

— Vous êtes connecté à votre **nouvel espace personnel** !



Première connexion



Vous n'avez renseigné ni votre adresse e-mail ni votre numéro de téléphone sur votre ancien espace.

1 Recevez votre code d'activation

Vous avez reçu un courrier postal avec un **code d'activation** et l'adresse vers votre **nouvel espace personnel**.

2 Activez votre compte

Rendez vous sur l'adresse indiquée, sélectionnez « **Créer un compte** » et saisissez votre **code d'activation**.

3 Confirmez votre identité

Renseignez les quatre derniers chiffres de votre **numéro de sécurité sociale** (hors clé), ou votre **nom** et votre **date de naissance**.

4 Ajoutez votre adresse e-mail

Renseignez votre adresse e-mail. Cliquez sur « **Valider mon adresse mail** » dans l'e-mail reçu.

5 Créez votre mot de passe

Définissez votre **mot de passe**.

6 Connectez-vous

Renseignez votre **adresse e-mail** et votre **mot de passe**. Vous recevez un code par **e-mail**. Saisissez-le.

7 Ajouter votre numéro de téléphone

Renseignez votre numéro de téléphone pour sécuriser vos futures opérations. Vous recevez un code par **SMS** pour confirmer votre numéro de téléphone. Saisissez-le et...

 **Vous êtes connecté à votre nouvel espace personnel !**

